

*

۸۶/۷/۲:

// :

چکیده

()

کلید واژه

توسعه فیزیکی- توسعه شهری- سیستم اطلاعات جغرافیایی- توابع تحلیلی- شهر سقز

()

()

()

/

/

/

(United

/

()

.Nation, 1995)

Arcinfo Idrisi

()

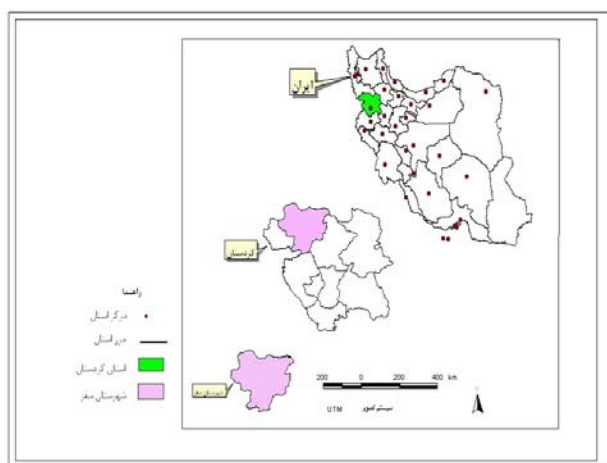
(1993) Tashin and Parker.

() ()

Gupta and Ahmad

()

Dai و



نقشه شماره (1): موقعیت جغرافیایی شهر سقز

(Hashiba and et al, 1998)

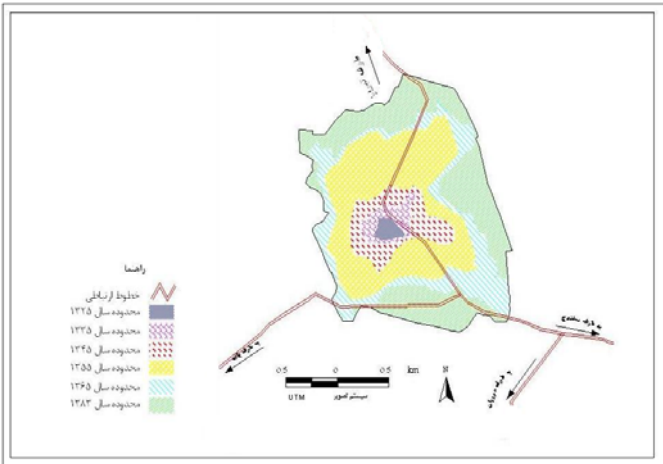
(Ulbrich and Heckendorff,1998)

()

()

()

()



نقشه شماره (۲): روند توسعه شهر سقز (۱۳۲۵-۱۳۸۳)

در شهر سازی .

/

()

(/)

/

)

(

(

()

()

/

/

() :

()	()	* ()	
۱۴۸۷/۰۴	۲۳۶۱/۶۶	۱۷۲/۶۵	
۵۰۶/۹۴	۱۳۸۱/۵۶	۱۰۱	
-	۸۷۴/۶۲	۶۳/۹۴	

* سرانه پیشنهادی

$$۱۰۷۵۶ = ۳۵۷۱۹ - ۲۴۹۶۳ = \text{کمبود واحدهای مسکونی مورد نیاز در}$$

سال ۱۴۰۳

هکتار اراضی مورد نیاز در سال ۱۴۰۳ (هکتار) ۱۸۲/۸۳ مترمربع

$$۱۰۷۵۶ \times ۱۷۰ = ۱۸۲۸۵۲۰$$

Archive of SID

$$\Delta = \frac{P}{H}$$

رابطه شماره (۱)

H = بعد خانوار (نفر در واحد مسکونی)

P = جمعیت پیش بینی شده برای سال ۱۴۰۳

$$۱۹۰۰۲۷ \div ۵/۳۲ = ۳۵۷۱۹ = \text{تعداد واحد مسکونی مورد نیاز در}$$

سال ۱۴۰۳

Archive of SID

()

تشریح روش مورد استفاده

)

(

: ()
 ⇒ اختلاف $4 - .66 = 3/34$
 =

رابطه شماره (۲)

= ÷

= ÷ = ./

= / -./ = /

= / -./ = /

= / -./ = /

= / ./ = /

()

() ()

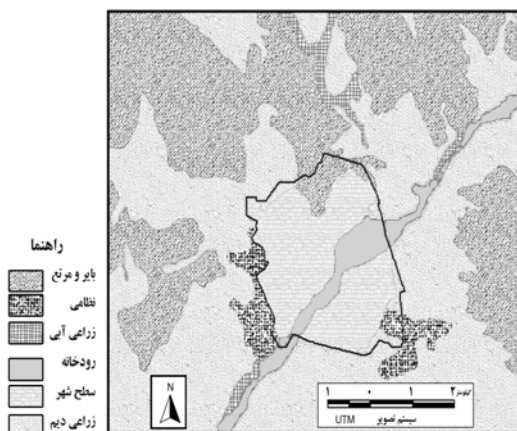
()

:()

()

()

()



() :

() :

ردیف	طبقات	مساحت(هکتار)	درصد	تعداد	وزن
۱	سطح شهر	۱۰۵۴/۶۲	۹	۲	۴
۲	نظامی	۳۶۴/۵۲	۳/۱۱	۳	۳/۳۴
۳	بایر و مرتع	۴۱۱۶/۴۴	۳۵/۱۱	۵	۲/۶۸
۴	زراعی دیم	۵۵۶۳/۱۸	۴۷/۴۶	۸	۲/۰۲
۵	زراعی آبی	۱۷۲	۱/۴۷	۳	۱/۳۶
۶	سطح	۴۵۰	۳/۸۴	۱	۰
	جمع	۱۱۷۲۰/۷۶	۱۰۰	۲۲	—

:



() :

() :

()

()

طبقه	وزن نهایی	توانایی جهت توسعه شهری	مساحت (هکتار)	درصد
۱	۱-۱۲	نامناسب	۵۳۶/۷	۴/۵۶
۲	۱۳-۱۹	ضعیف	۸۵۳۰	۷۲/۵۸
۳	۲۰-۲۶	متوسط	۶۸۴/۳	۵/۸۲
۴	۲۷-۳۲	خوب	۲۰۰۰	۱۷/۰۱

()

/

/

/

/

-
- 1-Union
 - 2-Intersection
 - 3-Merge
 - 4-Clip

Archive of SID

منابع مورد استفاده

RS GIS

RS GIS

Dai.F.C and et.al. 2001. Gis_based Geo-Environmental Evaluation for Urban Land-use Planning. *Engineering Geology*, 61, pp 257-271.

Gupta.Avijit, Ahmad.Rafi.1999.Georphology and Urban Tropics, *Geomorphology*, 31, pp 133-149.

-Hashiba.H. And et.al. 1998. Analysis Land-use Change in Periphery of Tokyo During Last Twenty Years Using the same Seasonal Land Sat DATA. *Vol 22, No .5*, pp 681-684

Tahsin. Yamraliglu, Parker. David.2002. 4th Curpian, Conference on GIS Vole, I.

Ulbrich.K.A., Heckendorff.W.D.1998.Satellite Image for Recognition of Landscape and Land-use Changes. *ISPRS Journal of Photogrammetry @ Remote Sensing .53*, pp 235-243

United Nations.1995.World Urbanization Prospects, The 1995 Revision, Estimates and Projection of Urban and Rural Populations and of Urban Agglomeration, United Nations, New York, pp20-23.

Archive of SID