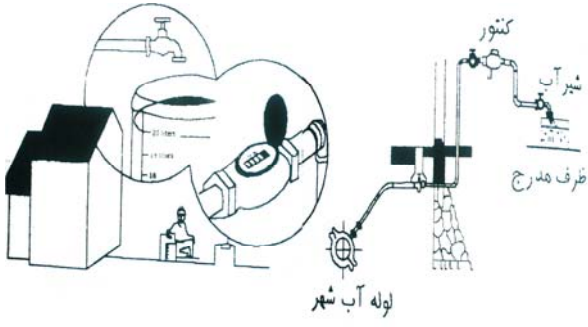


Archive of SID

(Kroushl, 1994).



:()

(AWWA, 1970)

C701

(AWWA, 1970)

(AWWA C705)

Journal).

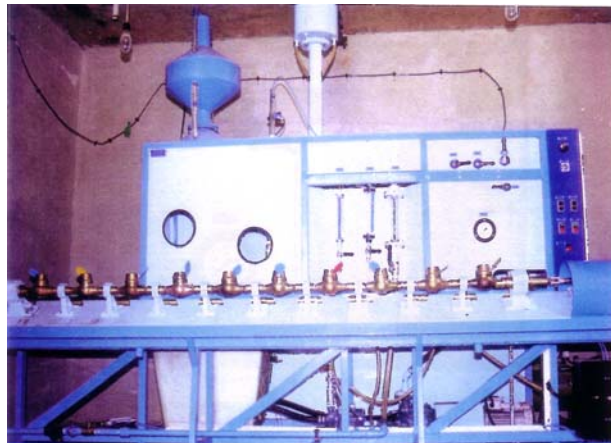
(AWWA,1985

()

()

(Journal AWWA•1990)

()



شماره () :

)
(
()

شماره () :

			(lit)			(lit/h)	(h)	(lit)
		∞				/	/	
		∞				/	/	
		∞				/	/	
	/	/				/	/	
		,	/	/		/	/	
		/	/		/	/	/	
		/			/	/	/	

∞: ضریب تصحیح کنتور در این محدوده دبی بی نهایت است.

- : CF_{120} (Q_a)
- : CF_{60}
- : CF_{30}
- : CF_{15}
- : CF_5

ضربب نصیح = $\frac{\text{حجم آب در ظرف مدرج}}{\text{کارکرد کننور}}$ () () .
 ()
 : ()

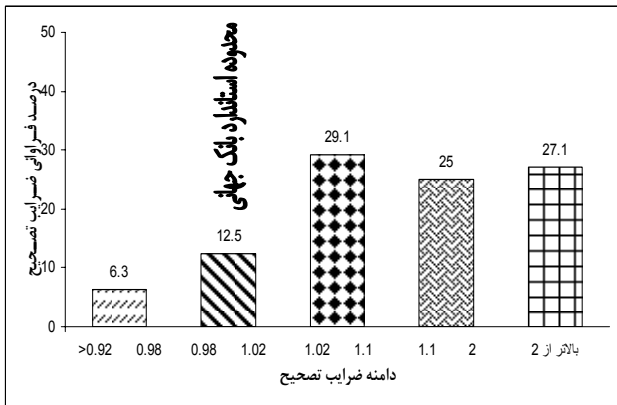
* (%)	lit/h		

(Cave*2001)

$$CF_{city} = \frac{\sum Q_a}{\sum Q_m}$$

$$Q_a = Q_m (0.5CF_{max} + 0.28CF_{120} + 0.1CF_{60} + 0.06CF_{30} + 0.04CF_{15} + 0.02CF_5)$$

: Q_a
 : Q_M
 : CF_{Max}



۵ () :

$$CF_{city} = \frac{\sum Q_a}{\sum Q_m} = \frac{48943}{40002} = 1.212$$

$$\sum Q_a = 48943 \text{ لیتر در روز}$$

$$\sum Q_m = 40002 \text{ لیتر در روز}$$

()

()

$$Q_{cf} = Q_m \times (CF_m - 1)$$

()

Q_{cf} :

Q_m :

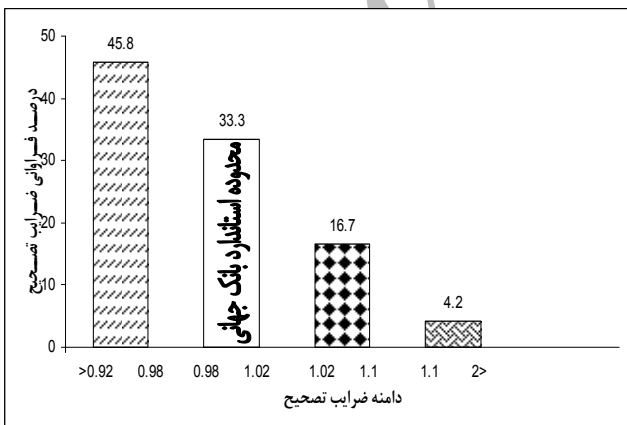
CF_m :

() :

$$Q_m = 1834436 \text{ متر مکعب}$$

$$Q_{cf} = 1834436 \times (1.212 - 1) = 388900$$

متر مکعب در سال



۵ () :

()

(/ /)

/

/

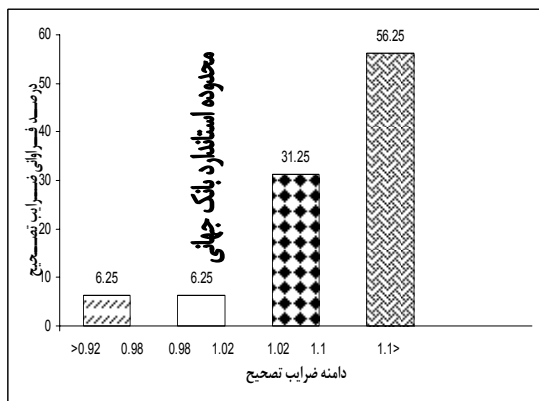
/

/

).

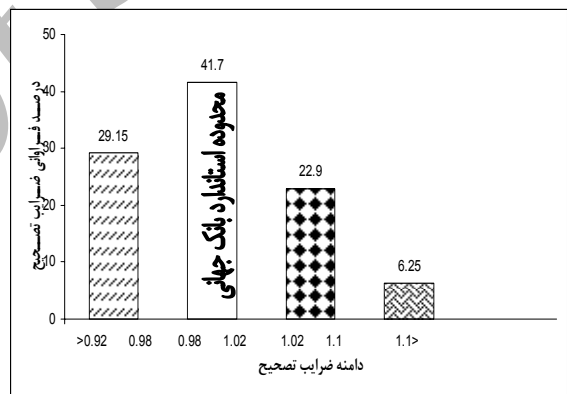
/.

(.



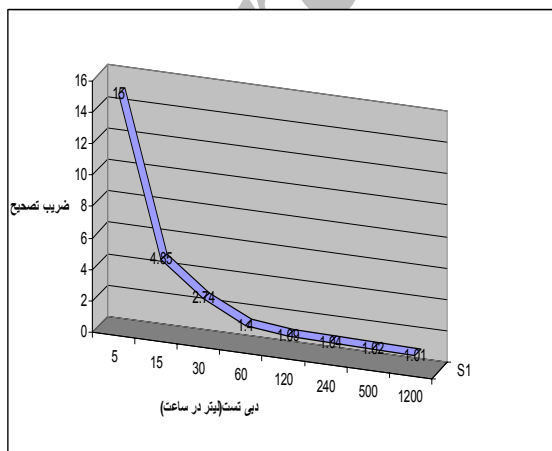
شکل ۱: ()

(Cortes, 1999).



شکل ۲: ()

(Smith, 1996).

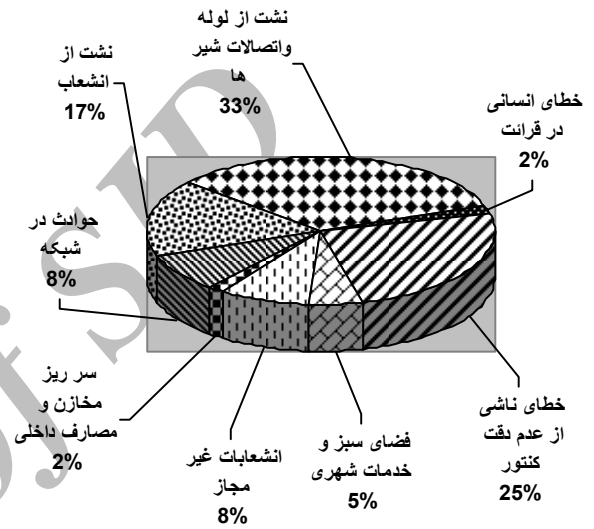


شکل ۳: ()

۱- ۶/۲۵ درصد کنتورها ضریب تصحیح کمتر از ۰/۹۸ دارند بنابراین پول بیشتری به شرکت آب و فاضلاب پرداخت می کنند.
 ۲- تنها ۶/۲۵ درصد از کنتورها ضرایب تصحیح بین ۰/۹۸ تا ۱/۰۲ داشته و در محدوده استاندارد بانک جهانی قرار دارند. ۳۱/۲۵ درصد کنتورها ضرایب تصحیح بین ۱/۰۲ و کمتر از ۱/۱ دارند که درصد خطای آن زیر ۱۰ درصد در منطقه پایلوت است.

()

()



() :

Archive of SID

آسیابی.

AWWA C705-60.1976.AWWA standard for testing cold water meters

Cave, D. 2001. Main breaks-causes and remedies. J. AWWA, Vol. 70:200-220

Cortes, A. F., et al.1999.Evaluation of water losses in distribution networks, Journal of Water Resources Planning and Management, Vol. 123, No. 5, September/October 1999, pp. 284-291

Journal AWWA, .1985. AWWA Seminar on Customer Metering Practices, Washington, D.C.

Journal AWWA, .1990.Water audit and Leak detection

Kroushl, P.1994.Unaccounted for water. J. AWWA, Vol. 26:159-166

Smith, J.1996.leak detection and water loose production. J. AWWA, Vol. 39:56-64

Archive of SID