

Archive of SID

\*

// :

IRS

( )

ArcGIS

ArcGIS

(Ketchum, 1972 )

Beatley et.al,)

( )

Kay )

(2002

(and Alder, 2000

---

(IMO/MEPC,2001)

(IUCN,1992)<sup>5</sup>

( )

( )

)

(SSA)<sup>1</sup>

(MEPC)<sup>2</sup>

(IMO)<sup>3</sup> . ( )

IMO

IMO

( ) .A ( ) .A

( ) .A

IMO . (PSSA)<sup>4</sup>

.....

(IMO/MEPC,2003)

(NOAA<sup>7</sup>,2001)

(IMO,2001)

IMO

IUCN

(IUCN,1999) )

(Davis,1994)

.(

(Norse,1993)

( )

( )

)

( )

(

(Evans,1994)

(Grimmett,1989)

( )

(Salm and Clark,1984)

(Salm and Price,1995)

(Wait,1984)

(IUCN,1980)

:

(IUCN/WCMC,1976& 86)

"

( )

.( )"

/

)

(

(ICZM)

( )

( )

IRS

Pan

ERmapper

ETM

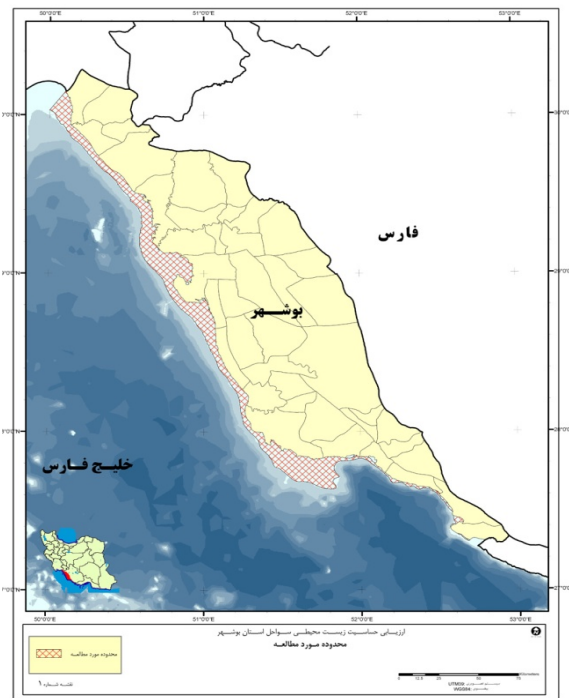
IRS Pan

EC

Archive of SID

(

)  
کار بر اساس این روش عبارتند از:



(:)

TM

.....

/

EC

( )

EC

ArcGIS

Straight line

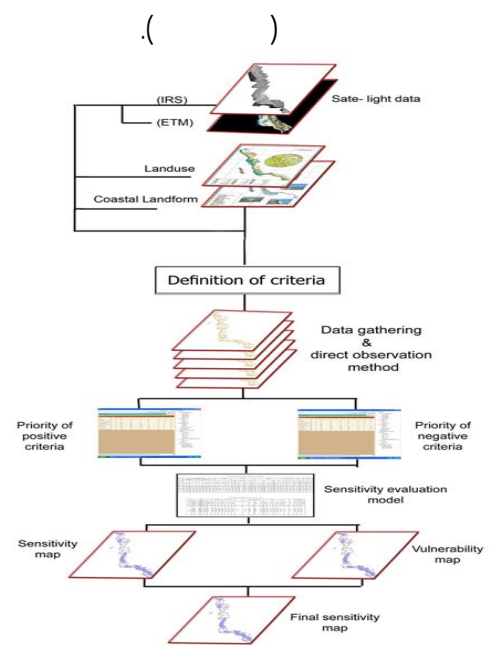
$$CSM = K(0/044 CU + 0/319 CH + 0/157 SA + 0/13 RA + 0/148 RP + 0/02 TO + 0/107 PA) - (0/217 IN + 0.021 AG + 0/319 OG + 0/128 RS + 0/095 GA + 0/045 ES + 0/034 SE + 0/033 FR + 0/052 CP + 0.042 CWP)$$

- |      |      |
|------|------|
| =IN  | =CSM |
| =AG  |      |
| =OG  | =K   |
| =RS  | =CU  |
| =GA  | =CH  |
| =ES  | =SA  |
| =SE  | =RA  |
| =FR  | =RP  |
| =CP  | =TO  |
| =CWP | =PA  |

ArcGIS

( )

( )



:( )

---

( ) ( )

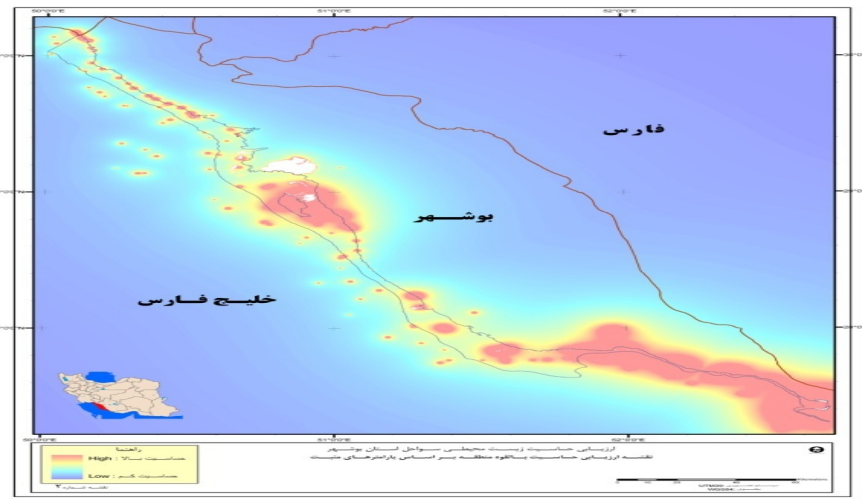
:( )

( / )				
( / ) ( )		( / )		
( / ) ( )				
( / ) ( )				
( / )				
( / ) ( )		( / )		
( / )				
( / )				
( / )				
( / )		( / )		
( / )				
( / )				
( / )		( / )		
( / )		( / )		
( / )				
( / )		( / )		
( / )				
( / )		( / )		
( / )		( / )		
( / )		( / )		
( / )				
( / )				
( / )				

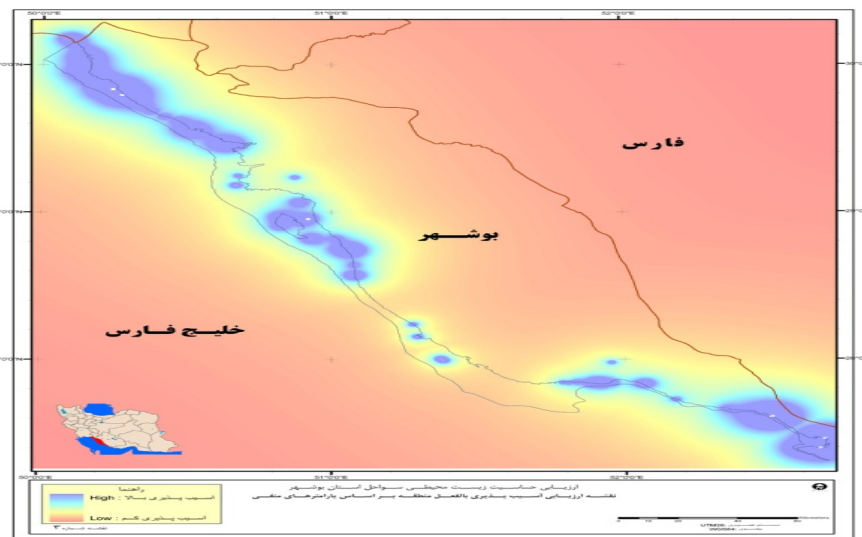
.....

: ( )

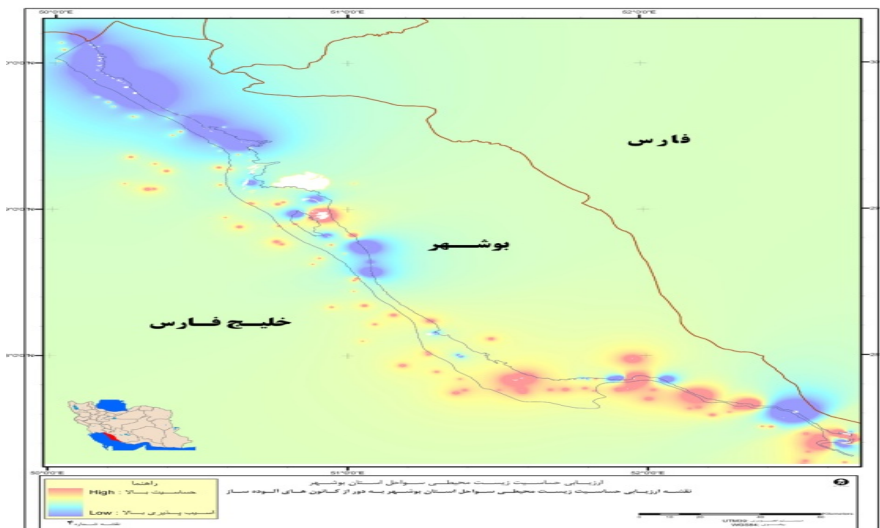
( / )					
( / )		( / )			
( / )					
( / )				( / )	
( / )					
( / )		( / )			
( / )					
( / )					
( / )		( / )			
( / )		( / )		( / )	
( / )		( / )			
( / )		( / )			
( / )		( / )			
( / )		( / )			
( / )		( / )			
( / )	Sea Bird	( / )		( / )	
( / )	Water fowl				
( / )		( / )			
( / )		( / )			
( / )					
( / )		( / )			
( / )				( / )	
( / )		( / )			
( / )	- -				
( / )					
( / )					
( / )		( / )			
( / )		( / )		( / )	
( / )		( / )			
( / )		( / )		( / )	
( / )		( / )			
( / )		( / )			
( / )		( / )	-		
( / )		( / )		( / )	
( / )		( / )			



( ) :



( ) :



( ) :



( ) :

( )	( )	(%)				( )	( )
		ح <sub>۱</sub>	م <sub>متوسط</sub>	ز <sub>بند</sub>	ح <sub>بند</sub>		
وجود اسکله تعمیراتی تین و اسکله صیادی هاله در نایبند، اسکله صیادی بندر عسلویه و اسکله صیادی و باربری نخل تقی در این منطقه، اسکله‌های شیرینو، پرک در بندر طاهری، وجود اسکله صیادی و باربری بندر کنگان و لایروبی در اسکله‌های موجود، احداث جاده از میان جنگلهای حرا در منطقه نایبند و استحصال زمین از دریا، آلودگی ناشی از استخرهای پرورش ماهی و میگو و فاضلاب خانگی و منطقه ویژه انرژی پارس عسلویه، شامل پالایشگاه گاز، پتروشیمی، تأسیسات خدماتی و صنایع جانبی آن	وجود علفزارهای دریایی و جلبک دریایی، سواحل صخره ای، وجود لاک پشت دریای در پارک ملی دریایی نایبند ، پستاندارانی همچون گاو دریایی و دلفین، گونه حرا در خلیج نایبند و آبسنگ‌های مرجانی در بندر طاهری ، پارک ملی دریایی نایبند به عنوان زیستگاه پلیکان خاکستری و گیلانشاه خالدار و زیستگاه گونه گیاهی حرا، جنگل‌های حرای خورهای عسلویه، بساتین و هاله در منطقه نایبند، وجود بیش از ۳۲ گونه پرند مهاجر در پارک ملی دریایی نایبند و جاذبه‌های توریستی مانند بندر تاریخی نای بند در دماغه نای بند و منطقه سیراف در بندر طاهری	۲۶/۷۵	۲۴/۹۲	۳۰/۸۱	۸/۳۱	۱۹۶۱۲/۷۲	کنگان
وجود اسکله‌های صیادی بردخون کهنه و اسکله‌های صیادی و باربری بندر دیر و اولی جنوبی، لایروبی در اسکله‌های موجود، طرح متانول بندر دیر، فاضلاب‌های خانگی و رواناب های کشاورزی	وجود علفزارهای دریایی، جنگلهای حرا در بندر دیر و سواحل مل گنزه، زیستگاه لاک پشت دریایی در جزایر نخیلو، ام الکرم و سواحل مل گنزه، وجود گونه در معرض خطر انقراض گیلانشاه خالدار، زیستگاه جیبر، وجود پرندگان حمایت شده در جزیره نخیلو، وجود ۱۴ گونه از ۲۰ گونه ماهی شناسایی شده در آبهای استان در رودخانه مند، شامل ۵ گونه آندمیک و حمایت شده، وجود منطقه حفاظت شده مند، جنس کرانه که بیشتر از نوع پهنه‌های جزر و مدی وگلی است، جنگلهای حرا، مصب زیارت و پوزه ماشه به عنوان رخنمونی از ساحل تحت تأثیر عوامل طبیعی که دارای چشم انداز زیبایی لحاظ جذب توریسم و گردشگر هستند	۷۷/۲۴	۲۰/۱۳	۱/۲۱	۱/۰۴	۱۲۶۴۹۰/۹۰	دیر
وجود استخر پرورش ماهی و میگو، وجود اسکله صیادی لاورو لایروبی در اسکله‌های موجود	علفزارهای دریایی به عنوان یک منطقه رویشی نادر و پهنه های جزر و مدی	۹۰/۷۹	۸/۸۲	۰/۲۵	۰/۱۲	۶۹۹۲/۹۸	دشتی
اسکله‌های صیادی بندر عامری، محمد عامری و رستمی، لایروبی در اسکله‌های موجود، وجود لکه های نفتی در منطقه، فاضلاب‌های خانگی و استخر پرورش ماهی و میگو	وجود علفزارهای دریایی به عنوان یک منطقه رویشی نادر در منطقه و خانه رئیس علی دلواری به عنوان کانونی برای گردشگری	۹۲/۳۹	۱/۰۶	۰/۰۴	۰/۰۶	۴۴۲۶۷/۱	تنگستان
وجود نیروگاه ساحلی در دست ساخت بوشهر، وجود اسکله‌های صیادی و تجاری، وجود لکه‌های نفتی در منطقه، ناشی از برداشت‌های نفتی از منطقه خارک، فاضلاب‌های خانگی و دفع زباله، رواناب‌های کشاورزی، فاضلاب‌های صنعتی، تخریب و تبدیل اراضی، بهره‌برداری‌های غیر مجازو شیوه‌های نامناسب تفریحی	علفزارهای دریایی به عنوان یک منطقه رویشی نادر، پهنه های جزر و مدی، تالاب ارزشمند حله به عنوان یک تپ زیستی کوچک منحصر به فرد، زیستگاه پرندگان حمایت شده، حضور ۷ گونه ماهی از ۳۰ گونه ماهی شناسایی شده در آبهای استان و ۵ گونه آندمیک و حمایت شده، منطقه حفاظت شده حله، مکان‌های گردشگری همچون منطقه باستانی سیراف، آب انبار قوام، خانه قدیمی قاضی، مقبره ژنرال انگلیسی، گورستان شعاب، مسجد شیخ سعدون، کلیسای مسیح مقدس و رودخانه مند و مصب فراکه	۸۲/۳۲	۹/۵۱	۰/۱۳	-	۸۳۲۹۹/۳۲	بوشهر
ریزش فاضلاب خانگی به دریا، اسکله‌های صیادی و باربری و لایروبی در اسکله‌های موجود، استخر پرورش ماهی و میگو و انتشار آلودگی نفتی خصوصاً نزدیکی به بندر امام حسن	پهنه‌های جزرو مدی وگلی و نوار باریک ماسه‌ای	۸۲/۳۵	۰/۲۸	-	-	۶۲۹۶۰/۳۵	گناوه
فاضلاب خانگی، اسکله‌های صیادی و باربری، لایروبی در اسکله‌های موجود و استخر پرورش ماهی و میگو	پهنه‌های جزرو مدی وگلی	۳۰/۰۶	۰/۰۱	-	-	۴۱۷۳۴/۹۰	دلم

---

Archive of SID

%

.....

---

5- International Union Conservation Nature  
and Natural Resources

6- Exclusive Economic Zone

7- National Oceanic and Atmospheric  
Administration

( )

8- Integrated Coastal Zone Management

9-Back shore

10- Set back line

11- Fore shore

12-Near shore

13-Image Fusion

14- Delphi Method

15- Analytic Hierarchy Process

16- Expert Choice

17-Coastal Sensitivity Model

18- Coastal U.....

19- Coastal Habitat

20- Sensitivity Animal

21- Rare Animal

22- Rare Plant

23- Tourism

24- Protected area

25- Industry

26- Agriculture

27- Oil & Gas Installation

28- Residential Sewage

29- Garbage

30- Exploitation of Live Sea Sources

31- Settlements

32- Fishery Ports

33- Commercial Ports

34- Coastal Water Pollution

1- Sensitivity Sea Area

2- Marine Environment Protection Committee

3- International Maritime Organization

4- Particularly Sensitive Area

---

Archive of SID

Beatley, T.D.J. Brower and A.K., Schwab. 2002. An introduction to coastal zone management. Second edition, Island press, USA, 329p.

---

Danehkar, A. and H. Madjnonian. 2004. Criterion recommendation for assessment of coastal-marine area for determination of coastal and marine protected area in Iran. *Mohitshenasi*, 35:9-32

Danehkar, A. 2002. Sea sensitive areas of Iran and view of development. 5<sup>th</sup> International Conference on Coasts, Ports and Marine Structures(ICOPMAS), Ramsar,14-17 october.

Davis, T.J. 1994. The Ramsar Convention Manual. A Guid to the convention on wetlands of international imprance especially as water fowl habitat. Ramsar convention Bureau, Gland, Switzerland.

Evans, M.I. 1994. Important Bird Area in the Middle Est. Birdlife International IMO/MEPC 46/23., 2001. Guidelines for the identification and design nation of particularly sensitive sea areas. ANNEX 6, Jan.

IUCN/WCPA. 1999. Guidelines for Marine Protected Areas. Edited & cordinated by Graeme Kelleher.

IUCN.1999. Guidelines for Marine Protected Areas.Edited&Cordinated by G.R.A.Eme 7 K.Green.

Kay,R. and J.Alder.2000.Coastal planning and management.Span press,USA,375p.

Kelleher,G. and R. Kenchington. 1992. Guidelines for Establishing Marine Protected Area. A Marine Conservation and Development Report, IUCN.

Kelleher,G. and R. Kenchington. 1990. Political and Social Dynamics for Establishing Marine Protected Areas. IUCN.

Kelleher,G. R.Kenchington. and R. Thackey. 1998. Guidlines for Establishing the National System of Marine Protected Areas. D.O.E., Australia.

Ketchum, B.H.1972.The water s edge; critical problems of the coastal zone. Proceeding of the coastal zone workshop, woods hole, Massachusetts, 22 May-3 June, MIT Press, Cambridge, MA.

Michel, J. 1999 .The Archetypical Environmental Sensitivity Index. Research Planning, Inc.NOAA's Ocean Service.

Salm, R.V. and A.Price. 1995. Selection of Marine Protected Areas: Principles of Techniques for Management. Edited by Susan Gubby. Chapman and Hall, London.

---

Salm, R.V. and J.R. Clark. 1984. Marine and Coastal Protected Areas: A guide for planners and managers. IUCN, Gland, Switzerland.

Archive of SID