

## گزارش کوتاه علمی

## بیماری غنچه درشت گوجه فرنگی در استان لرستان

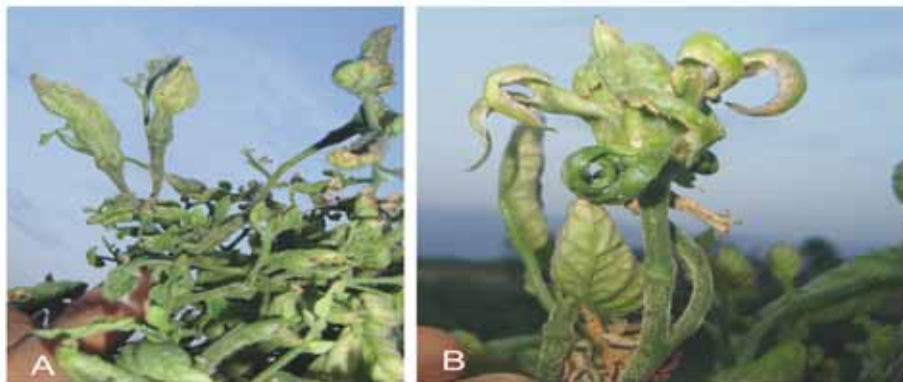
## TOMATO BIG BUD DISEASE IN LORESTAN PROVINCE

علی دهقانی<sup>۱</sup> و محمد صالحی<sup>۲</sup>

۱. مرکز تحقیقات کشاورزی و منابع طبیعی لرستان

۲. مرکز تحقیقات کشاورزی و منابع طبیعی فارس

بیماری فیتوپلاسمایی غنچه درشت یا تورم جوانه (**Big bud**) یکی از بیماری‌های مهم گوجه‌فرنگی (*Lycopersicon esculentum*) در دنیا است و در ایران تاکنون از استان‌های فارس، خراسان رضوی، اردبیل، اصفهان و بوشهر گزارش شده است. در بازدیدهای تابستان سال ۱۳۸۹ از مزارع گوجه‌فرنگی شرق استان لرستان در منطقه درود علائم بیماری غنچه درشت گوجه فرنگی دیده شد. علائم بارز بیماری عبارت بودند از: کوچک ماندن، باریک شدن، ضخیم شدن و رنگ‌پریدگی برگ‌ها، ارغوانی شدن رگبرگ‌ها در قسمت زیرین برگ، کاهش فاصله میانگره‌ها، ضخیم شدن ساقه، رشد جوانه‌های جانبی ساقه و تغییرات گل شامل بزرگ شدن کاسبرگ‌ها و تبدیل کاسه گل به جسمی کیسه مانند و گل سبزی، راست ایستادن شاخه‌های انتهایی، عدم تشکیل میوه و کوتولگی گیاه. عامل بیماری به‌وسیله پیوند از یک بوته گوجه‌فرنگی دارای علائم بارز بیماری در مزرعه به سه بوته گوجه فرنگی سالم منتقل گردید و در آنها علائم بیماری غنچه درشت ظاهر شد. با روش ژانگ و همکاران (J. 1998, 50-45: *Virol. Methods*) از بافت رگبرگ میانی ۵ بوته گوجه‌فرنگی علائم‌دار در طبیعت، بوته‌های گوجه فرنگی آلوده شده در شرایط گلخانه و یک بوته فاقد علائم دی ان ای کل استخراج گردید. در آزمون واکنش زنجیره‌های پلیمرز (PCR) مستقیم با استفاده از جفت آغازگر P1/P7 آلودگی نمونه‌های دی ان ای استخراج شده از گوجه‌فرنگی علائم‌دار در طبیعت و بوته‌های گوجه‌فرنگی مایه‌زنی شده با پیوند به فیتوپلازما به اثبات رسید و قطعات ۱۸۰۰ جفت‌بازی تکثیر شد. تحت همین شرایط در نمونه‌های دی ان ای گوجه‌فرنگی سالم چنین قطعه‌ای تکثیر نشد. براساس علائم بیماری، انتقال با پیوند و واکنش مثبت در آزمون PCR مستقیم، بیماری غنچه درشت گوجه‌فرنگی در استان لرستان ماهیت فیتوپلاسمایی دارد.



شکل ۱. نشانه‌های بیماری فیتوپلاسمایی غنچه درشت گوجه فرنگی در استان لرستان

Fig. 1. Symptoms of big bud disease of tomato in Lorestan Province.