

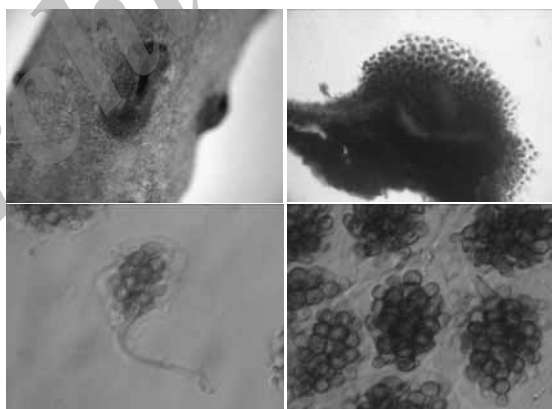
## گزارش کوتاه علمی

معرفی جنس *Cheirospora* (Coelomycetes) از ایرانFIRST REPORT OF THE GENUS CHEIROSPORA  
(COELOMYCETES) IN IRANجمشید بوجاری<sup>۱</sup>، مهرداد عباسی<sup>۲</sup> و فرزانه عادل<sup>۱</sup>

۱. مؤسسه تحقیقات جنگل‌ها و مراتع کشور

۲. مؤسسه تحقیقات گیاهپزشکی کشور

طی بازدیدهایی که در اردیبهشت و خرداد ماه سال‌های ۱۳۸۹-۱۳۹۰ از رانشستان‌های استان مازندران به عمل آمد نمونه‌های با آلودگی قارچی از سرشاخه‌های جوان گونه *Fagus sylvatica* جمع‌آوری گردید. بررسی‌های آزمایشگاهی روی این نمونه‌ها وجود اندام بارده آسروول را مشخص نمود. آسروول‌ها به صورت لکه‌های سیاه رنگ روی شاخه‌های اصلی و فرعی تشکیل شده بودند. قطر آسروول‌ها غالباً بیش از ۵۰۰ میکرومتر اندازه‌گیری شدند. کنیدیوم‌های متراکم به صورت توده‌های سیاه رنگ از دهانه آسروول فوران کرده و قسمت فوقانی دهانه آسروول را می‌پوشانند. کنیدیوم‌ها قهوه‌ای تا زیتونی، به اشکال گرد تا تخم‌مرغی، به صورت خوشه‌ای با انشعابات آکروپتال در توده ژلاتینی محصور شده بودند. ابعاد توده ژلاتینی ۲۵-۴۵ × ۱۲/۵-۲۲/۵ میکرومتر بود. کنیدیوم‌های منفرد به ابعاد ۲/۵-۷/۵ × ۱/۲۵-۳/۷۵ میکرومتر بودند. کنیدیوفورها با بند، طویل، استوانه‌ای با طول بیش از ۱۵۰ میکرومتر دیده شدند (شکل ۱). مشخصات این گونه براساس ساتن (Sutton 1980. The Coelomycetes) با گونه *Cheirospora botryospora* (Mont.) Berk. & Broome مطابقت داشت. براساس منبع فوق این گونه تاکنون روی شاخه زغال اخته، عشقه، راش و بلوط دیده شده است. آرایه فوق برای میکوبیوتای ایران جدید بوده و نمونه‌ای از آن در مجموعه قارچ‌های وزارت جهاد کشاورزی (IRAN) نگهداری می‌شود.



شکل ۱. آسروول منفرد روی شاخه *Fagus sylvatica* (A)، برش عرضی آسروول (B)، توده کنیدیوم‌های کمپلکس محصور در غلاف ژلاتینی (C & D).

Fig. 1. (A) Acervulus on twig of *Fagus sylvatica*, (B) cross section of scervulus, (C & D) complex conidia enclosed in a gelatinous sheath

نمونه بررسی شده

روی *F. sylvatica*. استان مازندران (کلاردشت)، ۹۰/۲/۱۴، جمع‌آوری کننده جمشید بوجاری (IRAN 15685 F).