



فصلنامه مطالعات مدیریت شهری  
سال چهارم / شماره نهم / بهار ۱۳۹۱

## تحلیل نواحی اجتماعی شهر بروجرد<sup>۱</sup>

| // : // : |

حمیدرضا صارمی

saremi@modares.ac.ir

چکیده

مقدمه و هدف پژوهش:

( )

/

روش پژوهش:

Excel , GIS

نتیجه گیری:

واژگان کلیدی:

( ) .

( ) .

مبانی نظری

( ) .

( ) .

)

(

)

( :

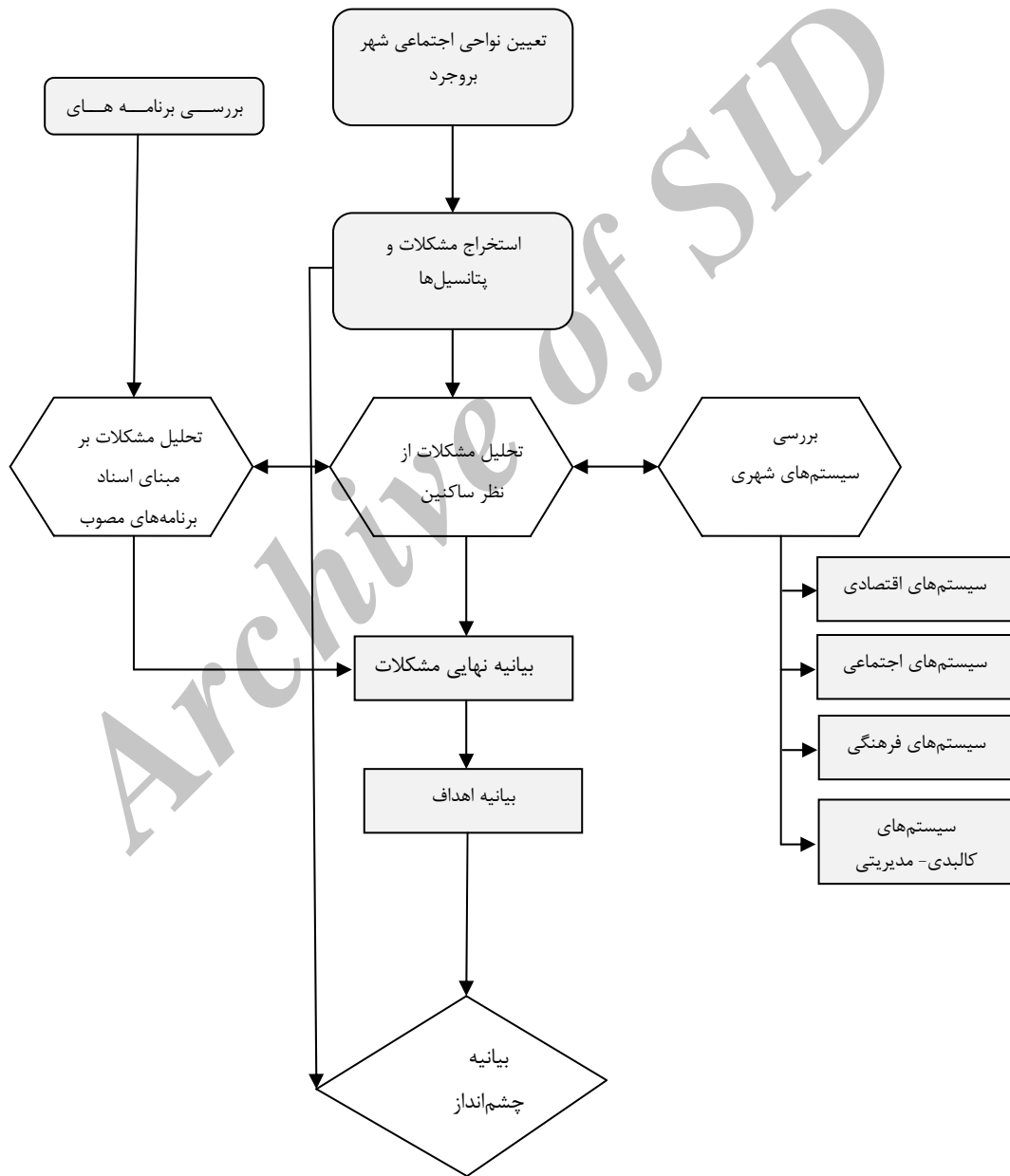
( ) .

( ) .

( ) .

( )

( ) .

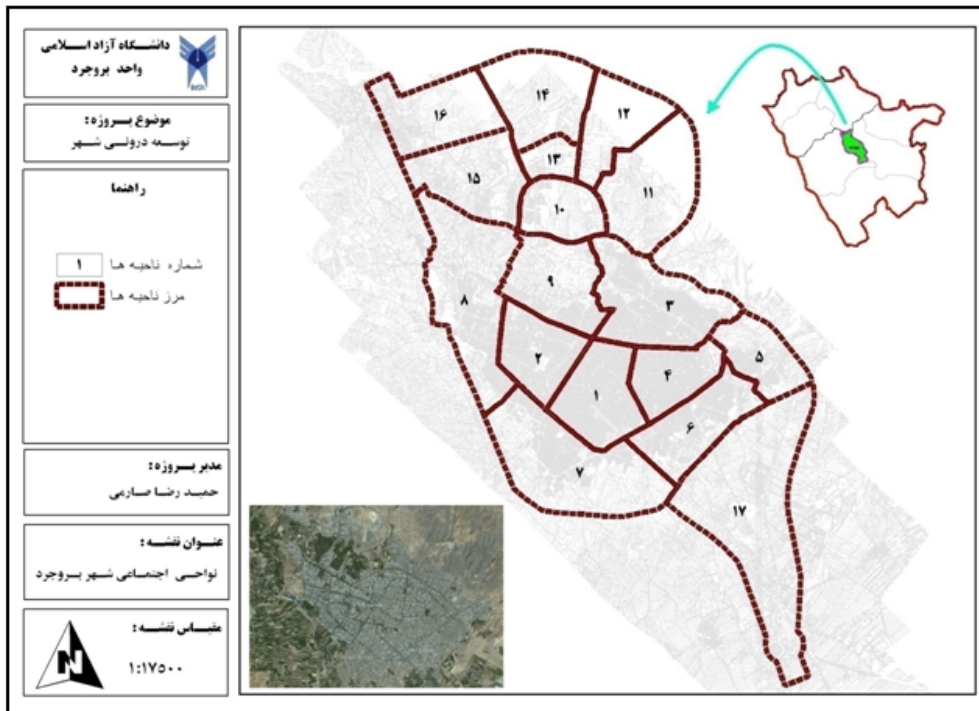


« »

« » « » « »  
( )

### اهداف تحقیق

### روش تحقیق



( )  
( ) ( )

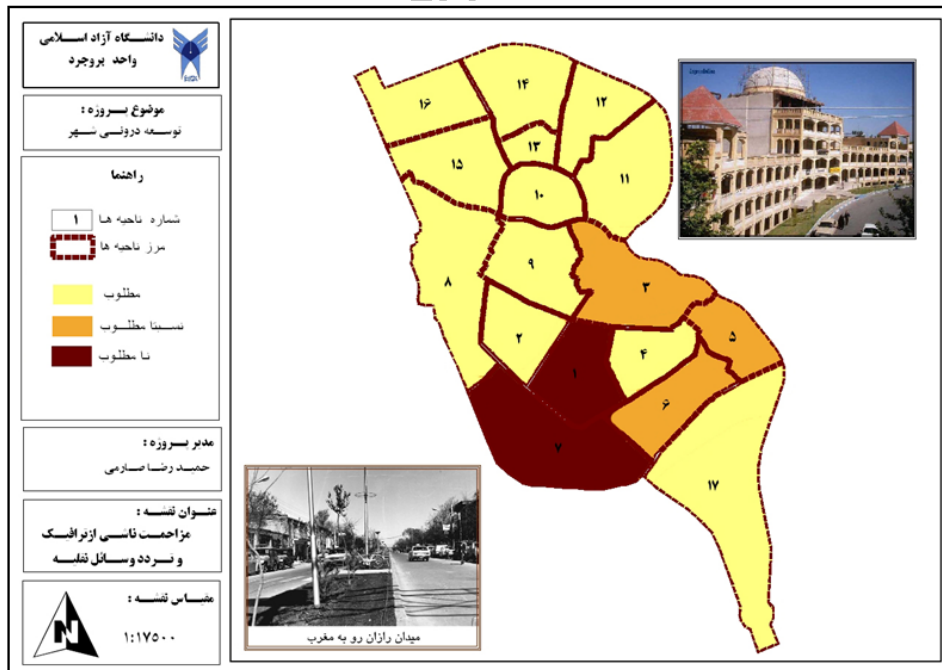
گام اول: استخراج مشكلات نواحى  
معضلات نواحى اجتماعى شهر بروجرد

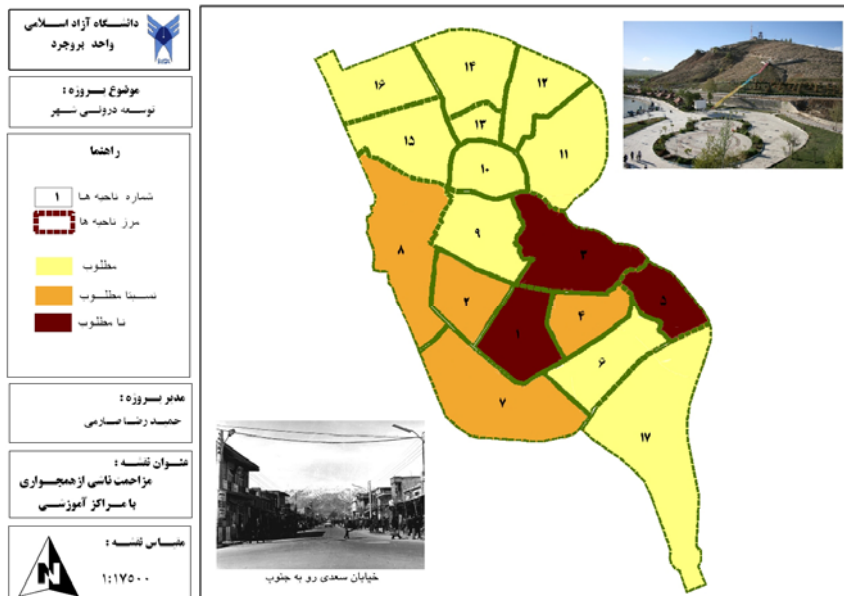
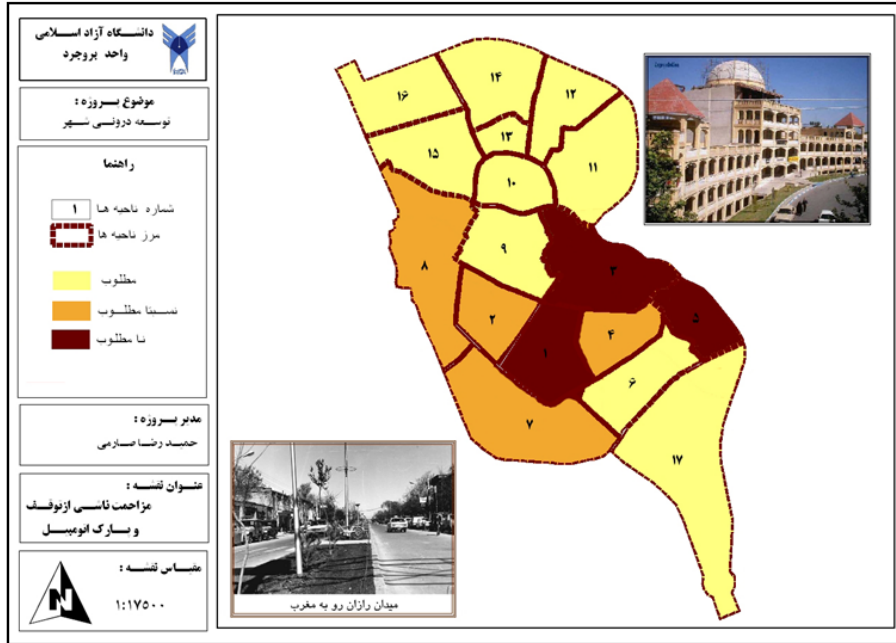
Spss

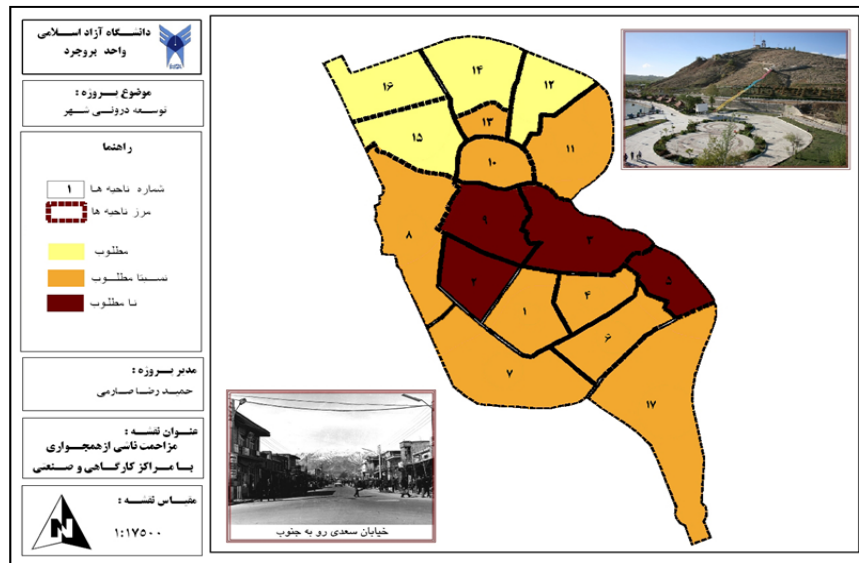
SWOT

GIS Excel

( )





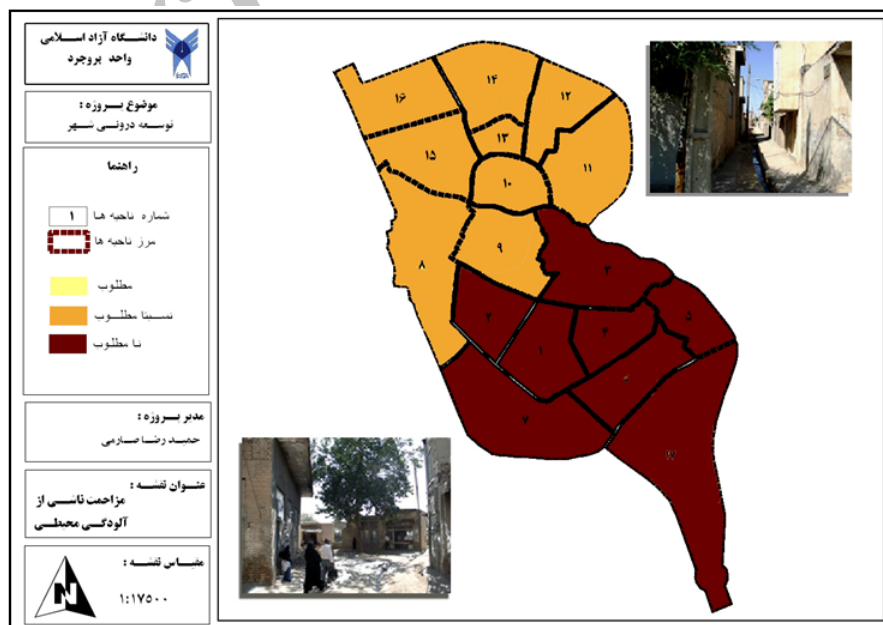


)

(...

)

(



مطالعات محیطی شهری  
سال چهارم  
شماره نهم  
بهار ۱۳۹۱





SWOT :

تهديد	فرصت	ضعف	قوت	نظام ها
	)			نظام محيلى
(				نظام اجتماعى
				نظام اقتصادى
				نظام كالبدى

Archive of SID

SWOT :

تهدید	فرصت	ضعف	قوت	نظام‌ها
-------	------	-----	-----	---------

نظام مدیریتی

(NGO)

نظام دسترسی

موضوعات

اصلی فرعی

پتانسیل‌ها

مشکلات برنامه‌ریزی

علت

مدیریتی

مطالعات مدیریت شهری

سال چهارم

شماره نهم

بهار ۱۳۹۱



:			
موضوعات			
اصلی	فرعی	پتانسیل‌ها	مشکلات برنامه‌ریزی
		علت	

کالبدی

دست‌نویسی

گام دوم: تشکیل نواحی برنامه‌ریزی در شهر ( :  
 بروجرد

(

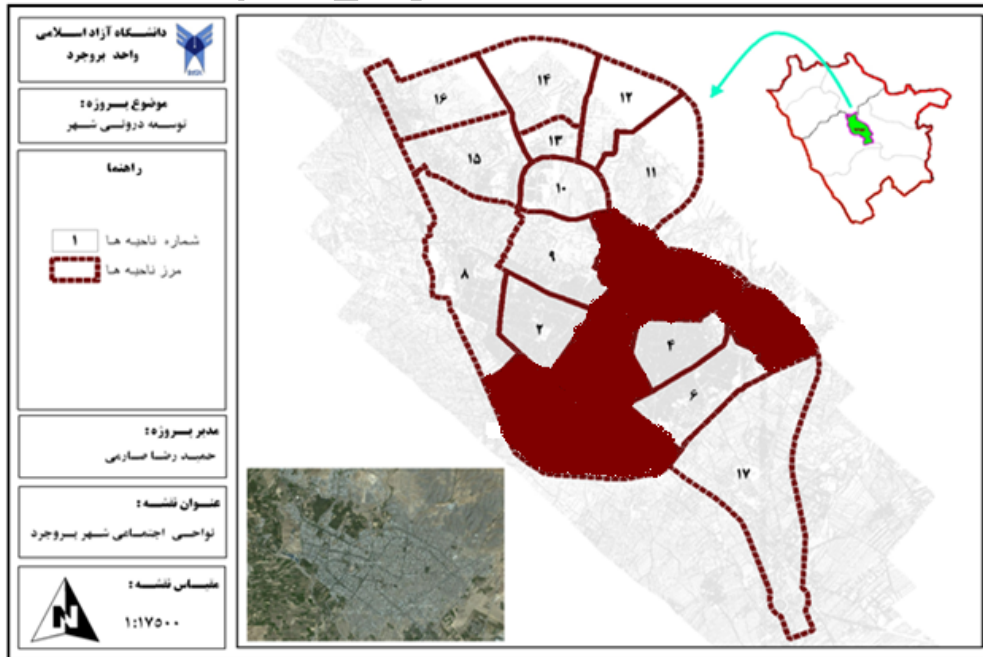
(

مطالعات مدیریت شهری

سال چهارم

شماره نهم

بهار ۱۳۹۱



بیانیه چشم انداز نواحی برنامه ریزی شهر بروجرد

نتیجه گیری

Archive of SID

مطالعات مدیریت شهری

سال چهارم

شماره نهم

بهار ۱۳۹۱

