



فصلنامه مطالعات مدیریت شهری
سال چهارم / شماره دهم / تابستان ۱۳۹۱

بررسی آسیب پذیری مدارس بخش مرکزی شهریار در مقابل زلزله (مدیریت بحران شهری)

| // : // : |

زهرا حجازی زاده

Rastak2020@yahoo.com

فرح مرادی خانی

Sosa19063@yahoo.com

هدی کنعانی مقدم

h.kamaly@yahoo.com

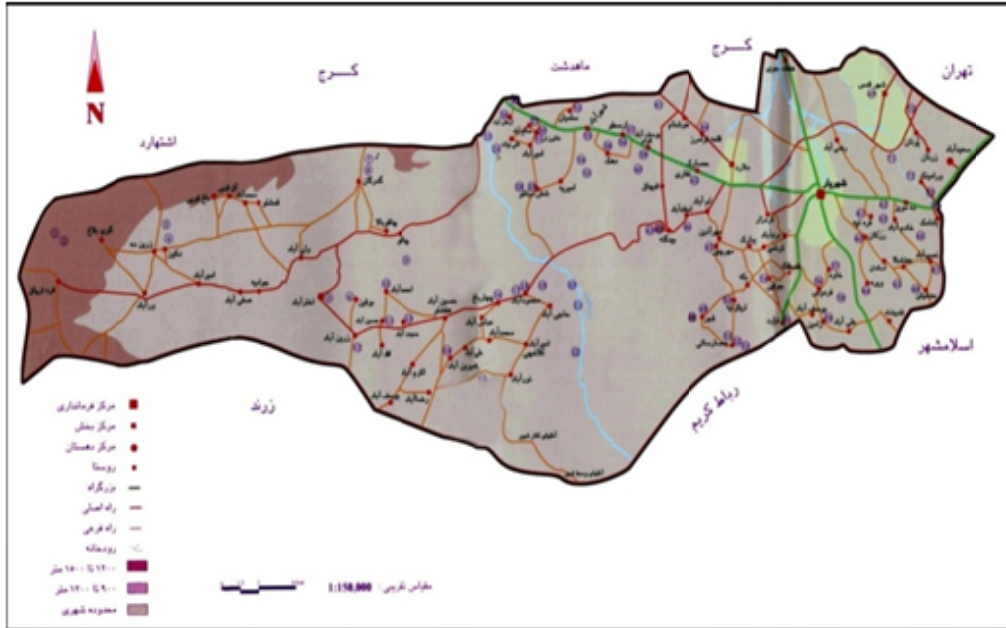
چکیده

مقدمه و هدف پژوهش:

روش پژوهش:

یافته‌ها:

کلیدواژه‌ها:



() :

فرایند پژوهش

ژئومرفولوژی یا ریخت شناسی زمین

() :

وضعیت توپوگرافی

منطقه دشتی

زمین شناسی عمومی شهرستان

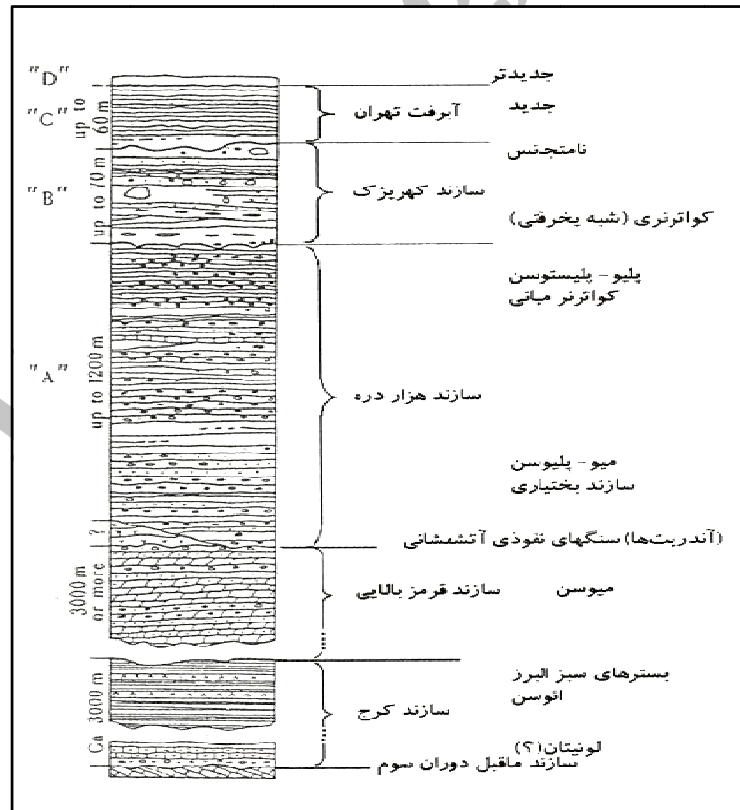
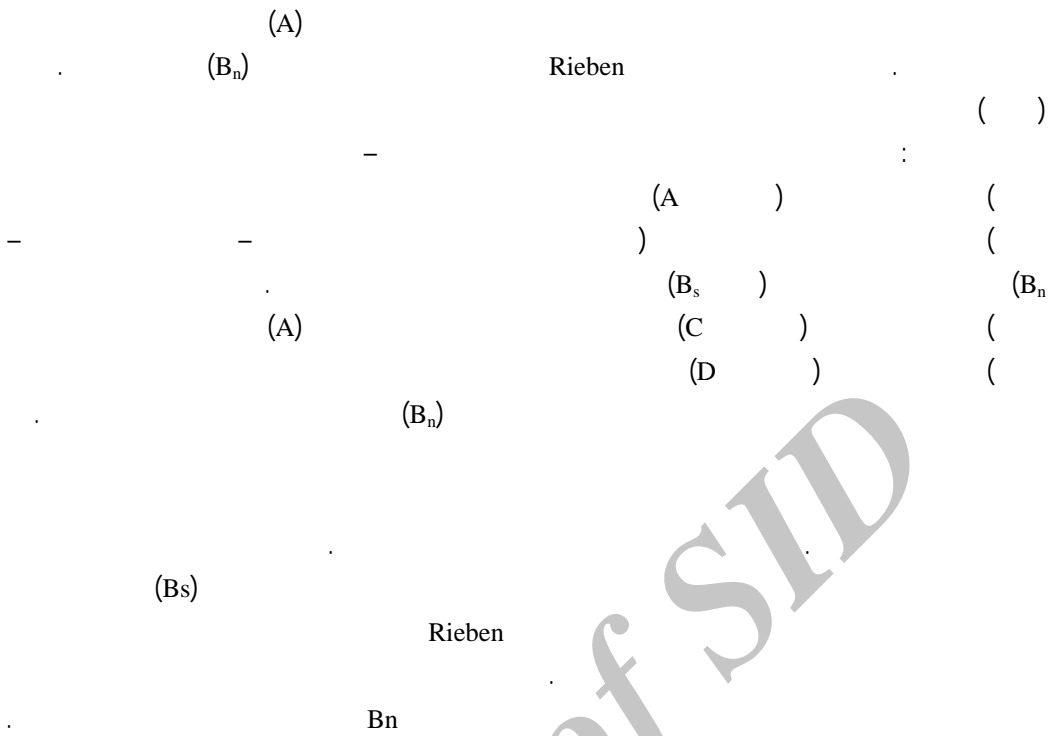
% /

% /

% /

() :

منطقه مرتفع



() :

H. Rieben

لرزه زمین ساخت شهرستان

D

C

()

)

(-

زمین شناسی دشت شهریار

D C

()

(Qt)

()

(Q¹)

I₀=VII

M_s=5/7

D

()

Recent Alluvium

(wadi)

(D)

()

(

« »

« »

()

(

()

_____ D
Bs
) ()
()
-
_____)
/)
())
_____)
/)
D)
()
(Bs))
(D)

$m_b=5/0$

$M_s=5/9$

() () .

۱۶

گسل های شهرستان شهریار

گسل های اصلی و لرزه زا (بیش از ۱۰ کیلومتر)

()

()



() :

)

.(

رابطه بین بزرگی زمین لرزه‌ها و فراوانی تجمعی آنها در گستره‌ی مورد مطالعه

$$\text{Log}N = a - bM \quad ()$$

()

M=

a

b

b a

b a

a

b

/ /

b

زمین لرزه و برآورد خطر زلزله در شهرستان

()

b a

$$b = \log 20 / 28 = 0.465 \quad () \quad a = \log 20 = 1.3 \quad ()$$

b a

$$M = \frac{\log(T/N) + a}{b} \quad ()$$

T

b a

N

()

()

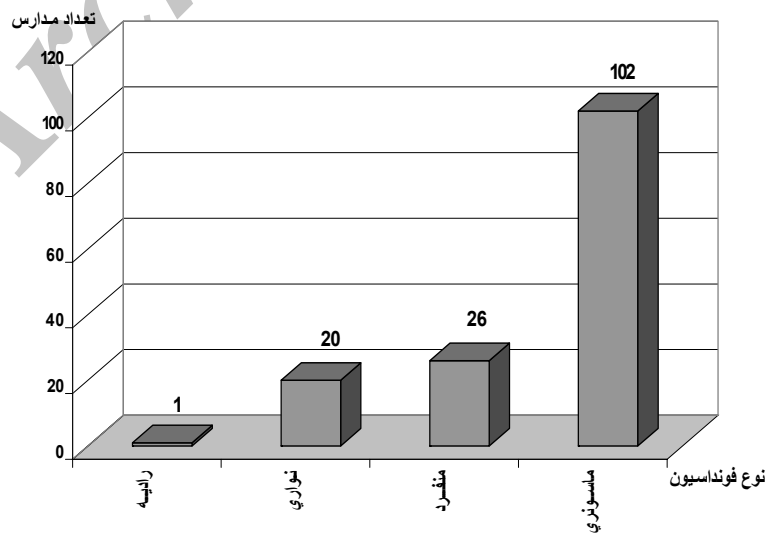
()

« » « »

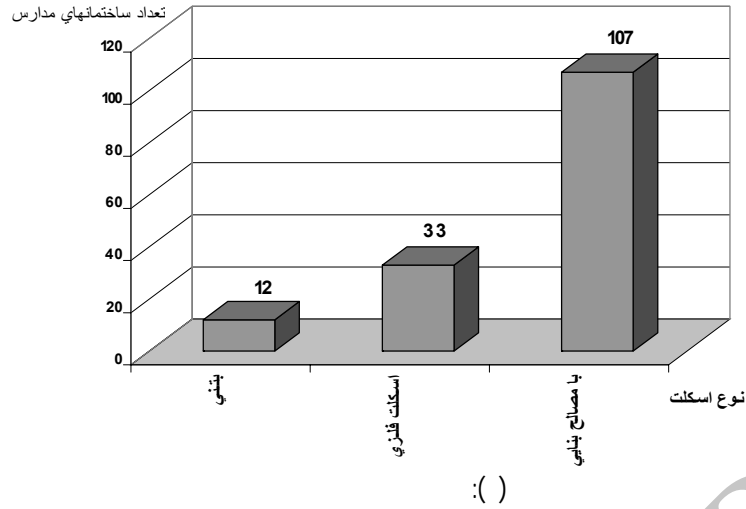
)

.(

خطرات سازه‌ای



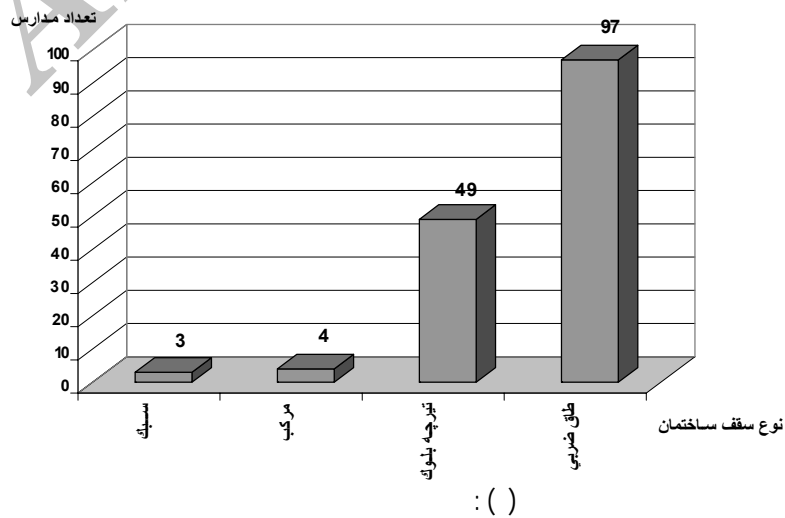
: ()

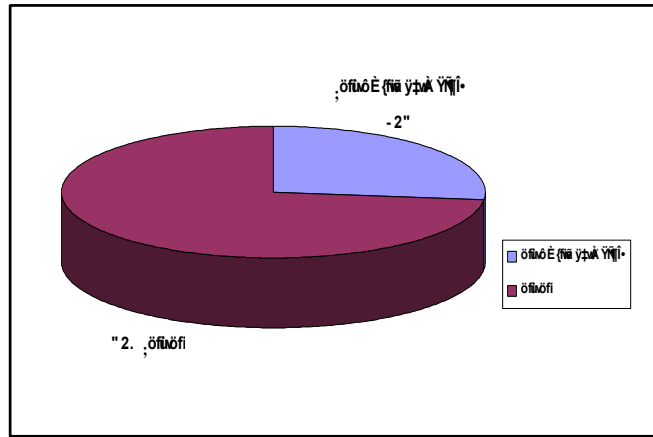


() مشخصات سازه ای ساختمان های مدارس
فوندانسیون

()
اسکلت ساختمان

()



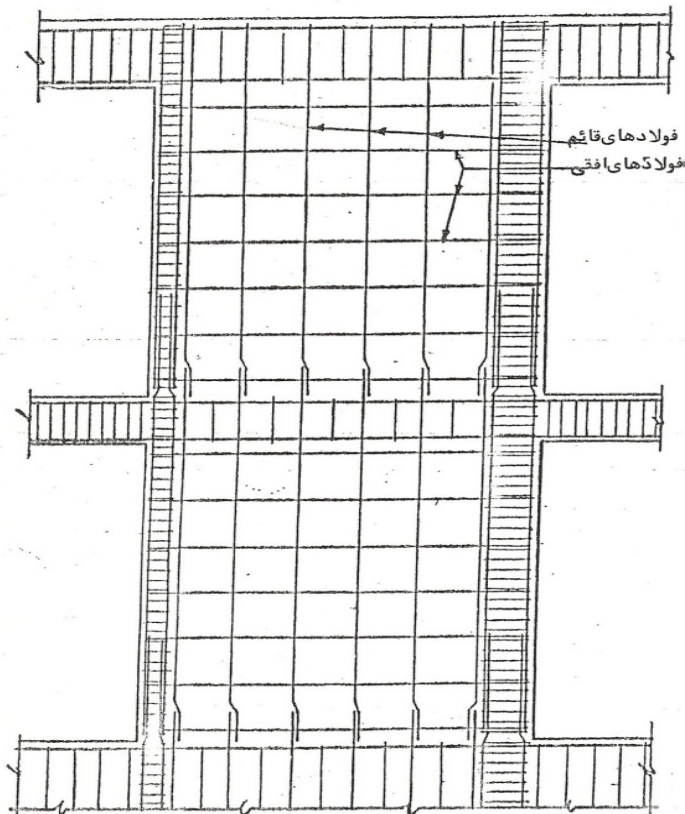


() :

نوع سقف

سیستم مقاوم جانبی

() :



() :



() :

هاربندی

()

)

() (:

IX

()

بررسی آسیب پذیری ۸ مدرسه منطقه از نظر زلزله

() :

LR
/
/
/
/
/
/
/
/
/

:

