



()

()

B

(.)

Excel

(.)

\bar{y}

|

|



/ /

/y

()

()

/

/

()

y

(.)

()

/

Safety Box

y

/

.()

ly

Habibur

.()

/

.()

(/)

/

/

() () ()

.()

()

y

/

.()

/

/

/

)

)

(

)

(

(

.()

-

- - - - - - - CCU- ICU				
- - - - - CCU		ÿ		
IVF- -				
- - - - ICU- - -	ÿÿ	ÿÿ		()
- - - - CCU-		ÿÿ		
- - - - - CCU - ICU - -				

-

ÿ/	/		/ÿ	/	/	
/	/		ÿ/	ÿÿ/	/	
/	/		ÿ/ ÿ	/	/	
ÿ /	/		/ ÿ	ÿ/	/	()

-

/	ÿ/ÿ	ÿ/ÿ	/ ÿ	/ ÿ	
/	ÿ/	ÿ/ÿ	/	/	
/	ÿ/ ÿ	ÿ/ÿ	/	/	
/	ÿ/ÿ	ÿ/ÿ	/	/	⊗ ⊗ ()

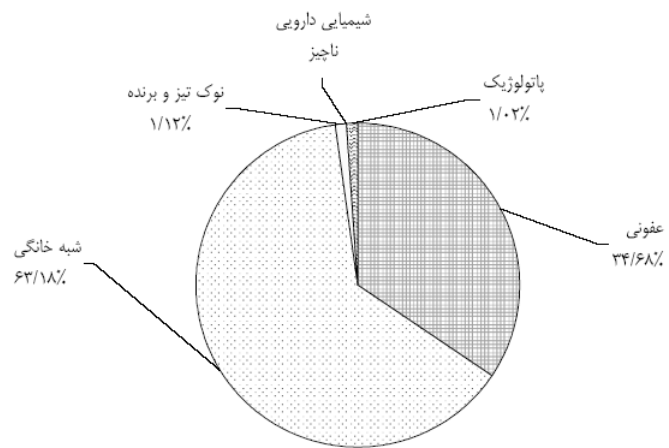
Kg/day/bed

-

/	ÿ/ÿ	ÿ/ÿ	/	/ÿ	
/	ÿ/ÿ	ÿ/ÿ	/	ÿ/	
/	ÿ/	ÿ/ÿ ÿ	ÿ/	ÿ/	
/ÿÿ	ÿ/ÿÿ	ÿ/ÿ ÿ	/ ÿ	/ ÿ	⊗ ⊗ ()

-

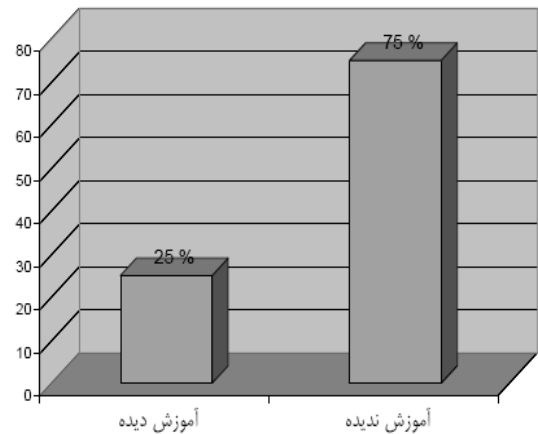
/	/	/	/	/	()
ÿÿ	/ÿ	/	/	/	
/	ÿ/ÿ	ÿ/ÿ	/	/ÿ	()
/	ÿ/ÿ	ÿ/ÿ ÿ	/	/	()



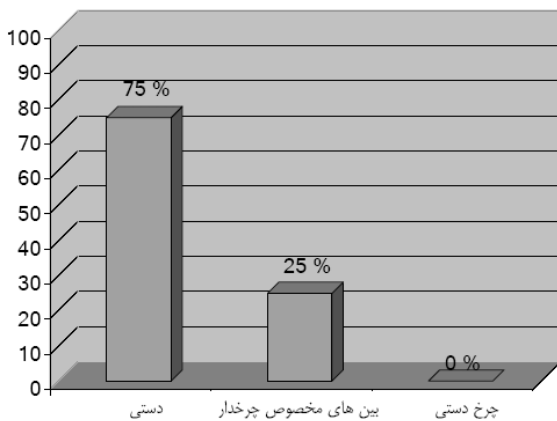
نمودار شماره ۱- درصد تولید انواع زیاله در بیمارستانهای غیر دانشگاهی شهر رشت



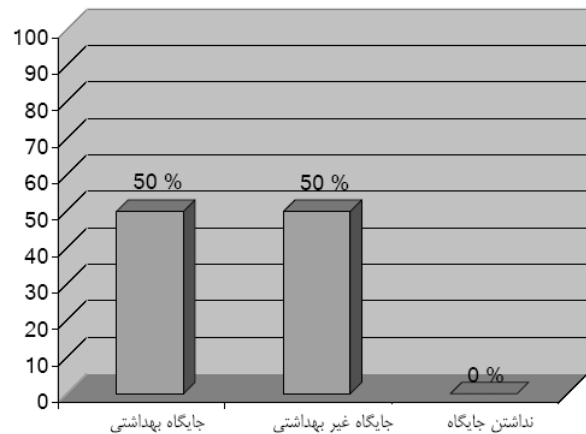
نمودار شماره ۳- درصد فراوانی نسبی بیمارستانها بر حسب ظروف جمع آوری زیاله نوک تیز و برنده



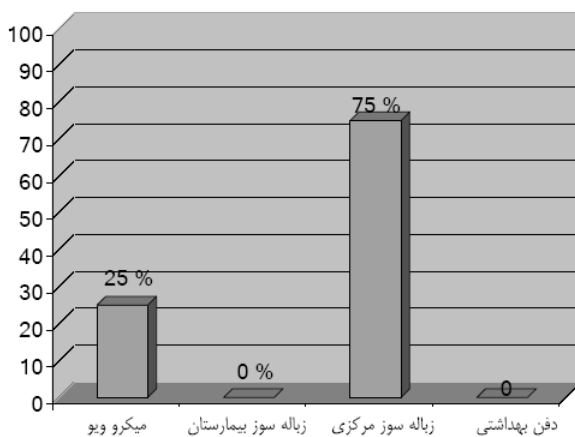
نمودار شماره ۲- در صد فراوانی نسبی بیمارستانها بر حسب آموزش کارکنان در امر مدیریت زیاله بیمارستانی



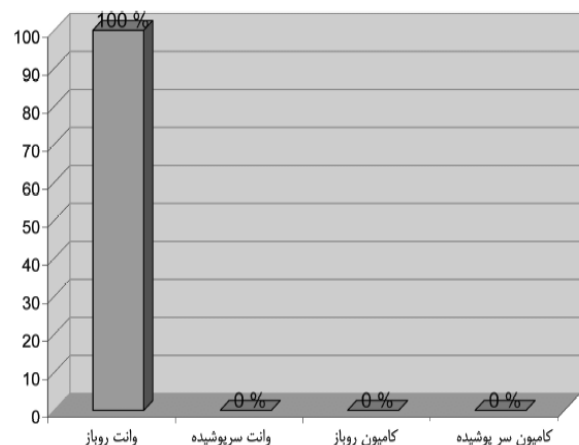
نمودار شماره ۵- درصد فراوانی نسبی بیمارستانها بر حسب وسیله جمع آوری زیاله از بخش ها



نمودار شماره ۴- درصد فراوانی نسبی بیمارستانها بر حسب جایگاه موقت زیاله



نمودار شماره ۷- درصد فراوانی نسبی بیمارستانها بر حسب روش دفع زیاله عفونی



نمودار شماره ۶- در صد فراوانی نسبی بیمارستانها بر حسب وسیله حمل و نقل زیاله تا محل دفع نهایی

8. "Hospital Waste Composition Survey in Turkey", 1995.
1. Pruss A. Giroult E. Rushbrook P. " safe management of Wastw from Health – care Activities". WHO Geneva 1999;pp2-29
2. Wong Kv. Kashyap R. Medical Waste Characterisation , Environ health, 1999; 57(10):19-27
3. Basset WH. Handbook of Environmental health, 17th ed, London, chapinan & Hall 1998; pp: 745-90
4. Corbit RA. Standard handbook of environmental engineering, Mc Graw Hill Inc 1996;pp: 800-45
7. Habiur Rabman M. , Noor – Vd – Deen S. , Shehbullah M. " A study on Hospital Waste Management in Dhaka City" integrated development for water supply and sanitation, 1999; 342-344.