

## طراحی و ساخت فرآیند آنالیز ورزشی سفیر: مطالعه موردی فوتبال

مهدي شهبازی<sup>1</sup>، مهدي اميني فارساني<sup>2</sup> و علي ظهيري<sup>3</sup>

1- دانشيار دانشگاه تهران

2- دانشجوی کارشناسی ارشد یادگیری و کنترل حرکتی دانشگاه تهران

3- کارشناس ارشد یادگیری و کنترل حرکتی

[ali\\_zahiri@alumni.ut.ac.ir](mailto:ali_zahiri@alumni.ut.ac.ir)

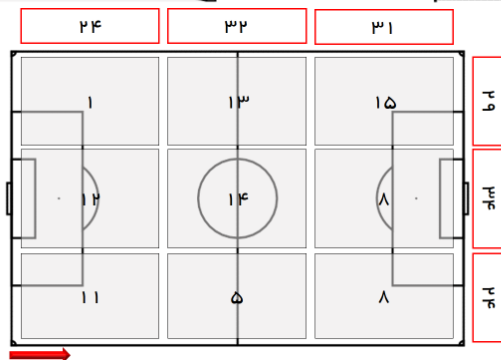
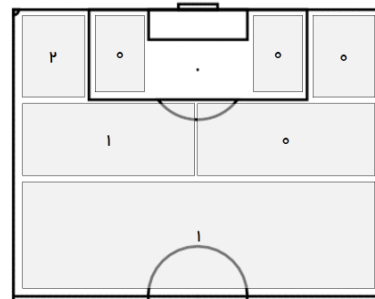
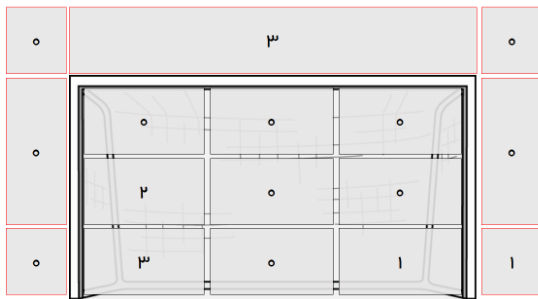
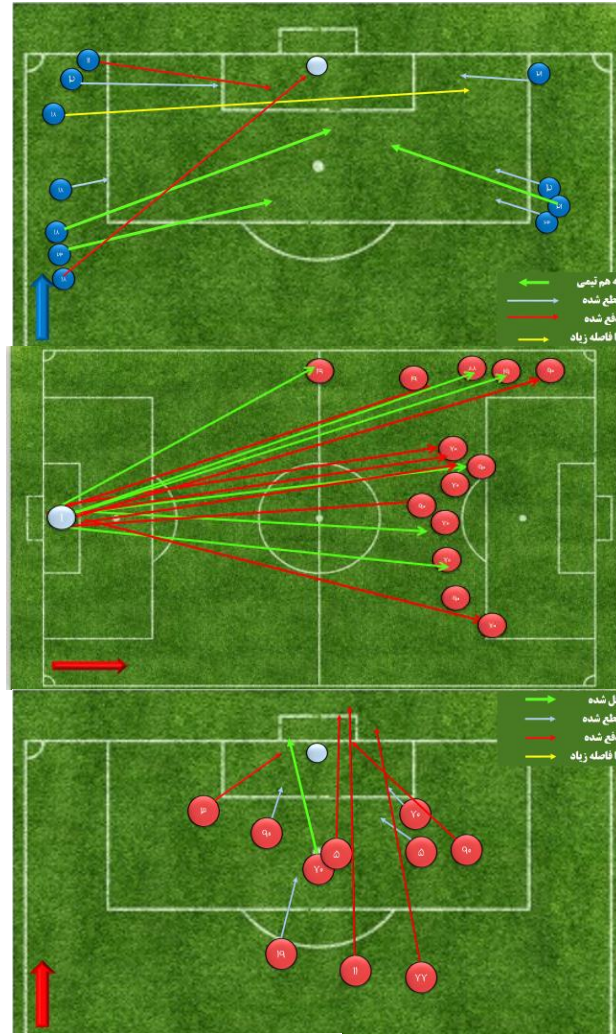
### مقدمه

در سال های اخیر موضوع آنالیز یک مسابقه برای مربی اهمیت بالایی دارد. شناسایی نقاط ضعف و قوت حریف و طراحی تمرین بر اساس نقاط قوت و ضعف همچنین بررسی عملکرد بازیکنان خودی در طول یک بازی و یا حتی یک فصل از نکات مثبت مبحث آنالیز می باشد. اگر چه بحث آنالیز یکی از نیازمندی های اصلی محسوب می شود اما در کشور ما تاکنون به صورت جدی به آن پرداخته نشده است. بنابراین تمام این دلایل باعث شد که گروهی از اساتید، دانشجویان و فارغ التحصیلان دانشگاه تهران به فکر ساخت یک نرم افزار جهت تحلیل و بررسی مسابقات ورزشی بیفتند و نرم افزار سفیر را به عنوان اولین نرم افزار آنالیز ورزشی داخلی را به ورزش کشور معرفی کنند.

### روش شناسی

پس از استخراج فاکتورهای مختلف آنالیز حرکت از نرم افزارهای روز دنیا مانند Wiscout، Videoobserver، Prozone، Matchball، Once football، Longomatch، Dartfish و همچنین مقایسه آنها با یک دیگر و همچنین بررسی مقالات مربوط به آنالیز فوتبال به تعدادی فاکتور اصلی و نوین دست یافتیم که برای آنالیز یک مسابقه به نظر کافی می رسند. این نرم افزار ها دارای فاکتور های مشابه زیادی بودند و تعداد کمی از آنها فاکتورهای جدید و متفاوتی داشتند که با بررسی های مختلف و مقایسه آنها سرانجام کلیدی ترین فاکتور ها استخراج شد.

محل و نحوه ارسال از جناحین، شروع مجدد بازی دروازه بان، تعداد شوت ها، بازیکنانی زننده شوت، مناطق نسبت به دروازه، نحوه زدن کرنرها و همچنین پاس های کلیدی از مناطق مختلف زمین



نتایج

سرانجام پس از هفت ماه بررسی روی نرم افزارهای مختلف آنالیز کشورهای مختلف همچنین بررسی مقالات مختلف در این زمینه، به بهترین و کلیدی ترین فاکتورهایی که به وسیله آن می شود الگوی های مختلف تاکتیکی تیم ها، مناطق ضعیف و قوی تیم ها، شناسایی الگو های قالب، سیستم بازی در شروع بازی، سیستم بازی در مواقع هجومی کردن تیم، سیستم بازی در مواقع تدافعی کردن تیم، طول و عرض تیم و همچنین برای اولین بار آنالیز رفتاری و بدنی – تاکتیکی بازیکنان در این نرم افزار بررسی می شوند. این نرم افزار قادر به آنالیز ویدئویی و گرافیکی همزمان می باشد.

### بحث و نتیجه گیری

نرم افزارسفر با هدف ایجاد بهترین گزارش آنالیز یک مسابقه فوتبال و کمک به شناسایی نقاط قوت و ضعف تیم های مختلف و کمک به حل مشکلات تاکتیکی و تکنیکی بازیکنان در تمام پست ها ساخته شده است. آنالیز به عنوان حلقه گمشده فوتبال کشور ما می باشد و تاکنون نرم افزاری در این سطح و با این امکانات ساخته نشده است. نرم افزار سفر علاوه بر بررسی فاکتورهای تکنیکی و تاکتیکی قادر به بررسی فاکتور های رفتاری و مسائل مربوط به آمادگی جسمانی افراد نیز می باشد. هر کدام از نرم افزار های خارجی ذکر شده دارای نواقصی بودند که ما با ساخت این نرم افزار موفق شدیم که تا حد امکان این کاستی ها را کاهش دهیم .

### منابع

1. <https://www.videobserver.com/>
2. <https://wyscout.com/>
3. [www.dartfish.com/](http://www.dartfish.com/)
4. <https://longomatch.com/>
5. [www.once.de](http://www.once.de)
6. <https://www.stats.com>
7. Travassos, B., S-Pinho, J., Marques, P., & Duarte, R. (2012) 'The influence of the type of goalkeeper action on the offensive patterns of play in association football', International Journal of Performance Analysis in Sport, 12(3): 786.